



PRÉFET  
DE LA RÉGION  
NORMANDIE

*Liberté  
Égalité  
Fraternité*



RÉGION  
NORMANDIE

# CRPE Normandie

29 SEPTEMBRE 2025

SEPTEMBRE 2025



# Ordre du Jour



---

**Ouverture de la séance et introduction**

---

**Point de situation régional relatif au marché du travail**

---

**Etat d'avancée des gouvernances locales du RPE**

---

**Actualités nationales des mesures adoptées dans le cadre du CNE**

---

**Présentation du projet de feuille de route régionale CRPE**

---

**Calendrier de travail jusqu'au prochain temps fort régional**

---

**Echanges et adoption de la feuille de route régionale**

---

# Ouverture de la séance et introduction

**DAVID MARGUERITTE**  
*CONSEILLER REGIONAL NORMANDIE*

**PHILIPPE LERAITRE**  
*SECRÉTAIRE GÉNÉRAL POUR LES AFFAIRES RÉGIONALES  
PRÉFECTURE DE NORMANDIE*



# Marché du travail en Normandie

**DONNÉES  
2<sup>E</sup> TRIMESTRE 2025**





# Sommaire

- |   |                       |    |
|---|-----------------------|----|
| 1 | Taux de chômage       | 3  |
| 2 | Demande d'emploi      | 6  |
| 3 | Emploi et recrutement | 12 |
| 4 | Formation             | 18 |
| 5 | Pour aller plus loin  | 20 |





# Taux de chômage

- Évolution des taux de chômage
- Taux de chômage par territoire



# Évolution des taux de chômage

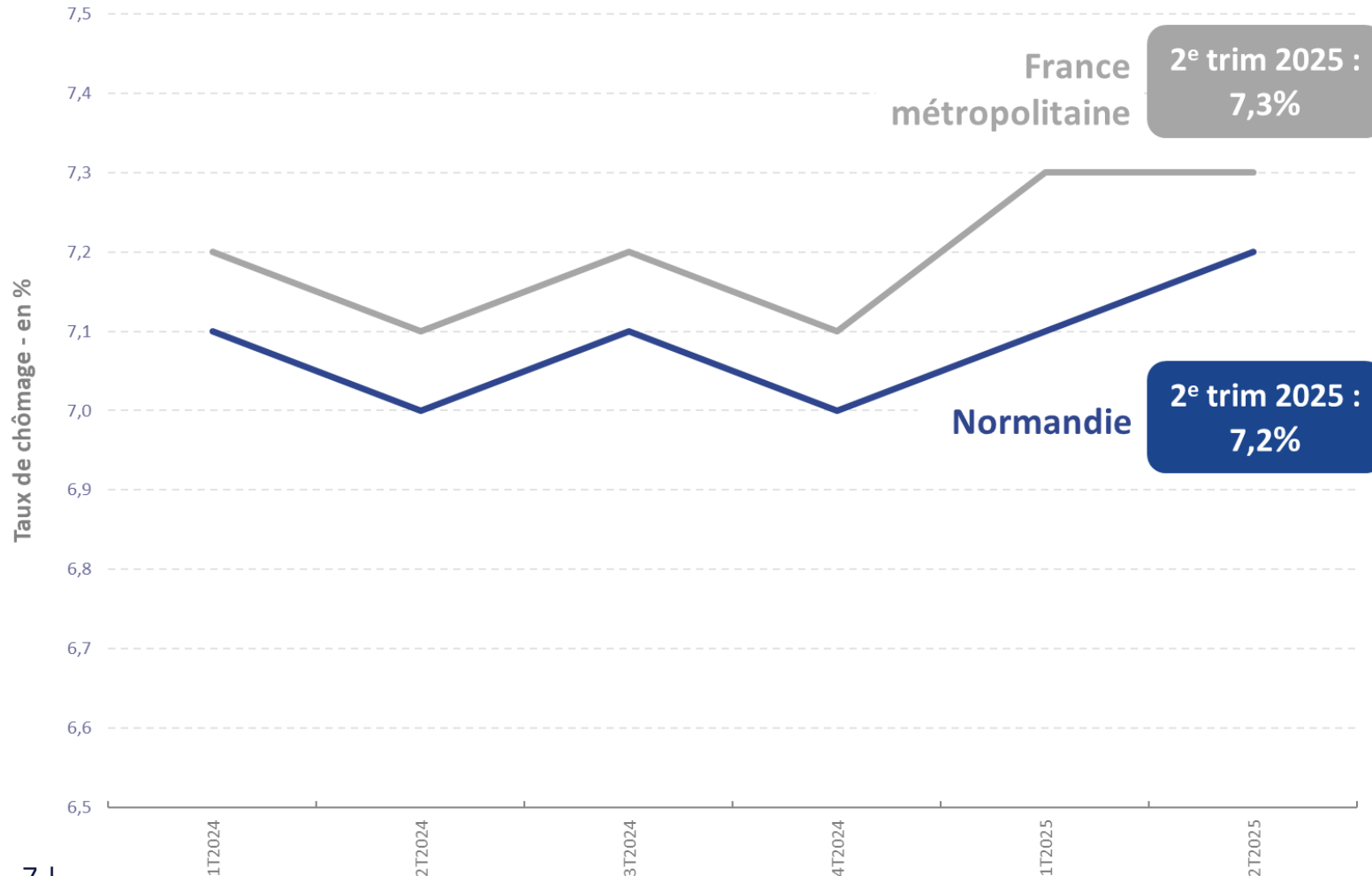
7,2%

au 2<sup>e</sup> trim. 2025

+0,2 pt

en un an

## ÉVOLUTION DES TAUX DE CHÔMAGE – DEPUIS 1<sup>er</sup> TRIMESTRE 2024



Le taux de chômage normand **augmente de 0,2 pt en un an** (comme en France métro.). Il reste en dessous de la moyenne nationale.

□ +0,2 point  
en un an



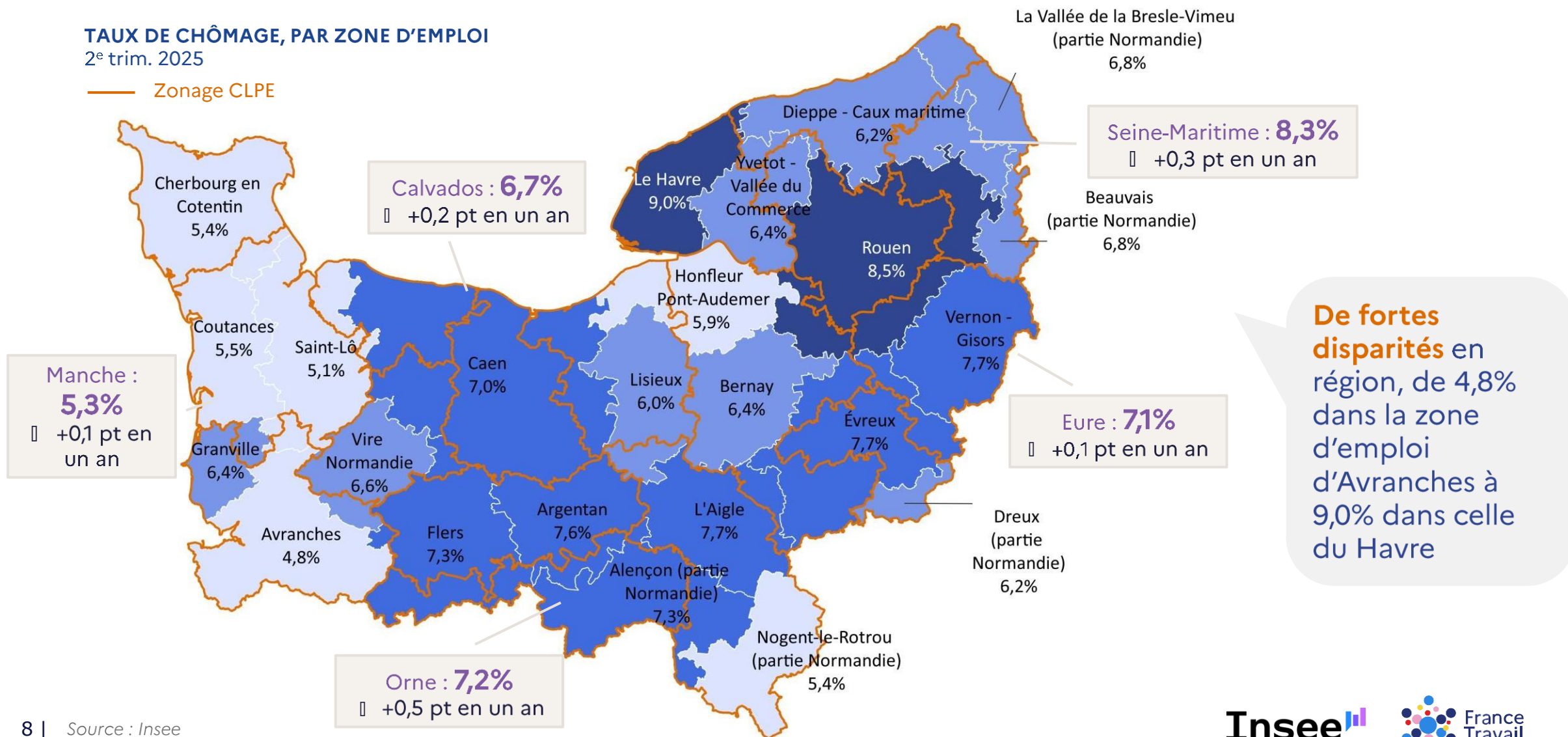
□ +0,2 point  
en un an



# Taux de chômage par territoire (zone d'emploi / département / CLPE)

TAUX DE CHÔMAGE, PAR ZONE D'EMPLOI  
2<sup>e</sup> trim. 2025

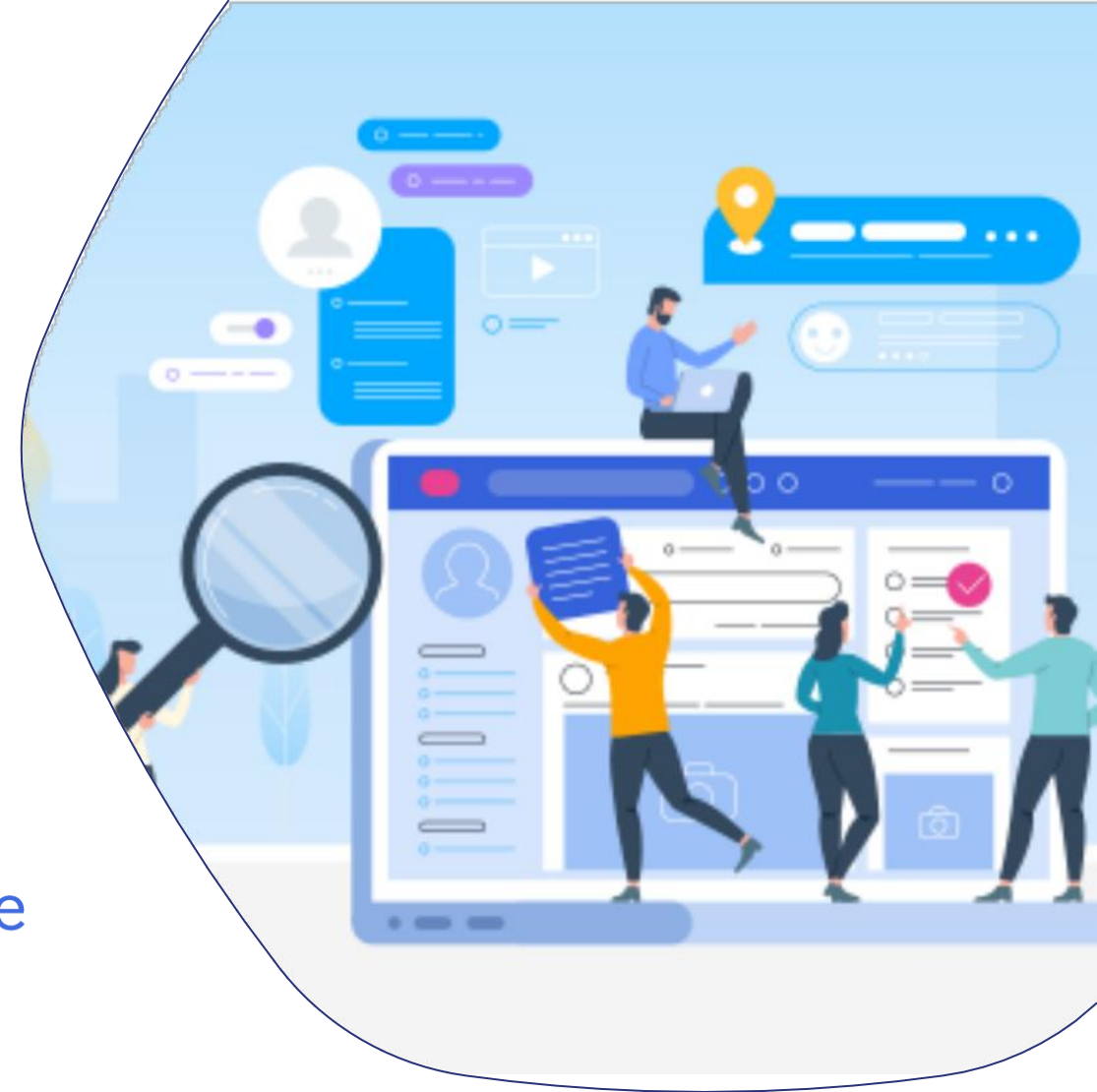
— Zonage CLPE





# Demande d'emploi

- Évolution de la demande d'emploi
- Inscrits à France Travail, par catégorie
- Profil des demandeurs d'emploi





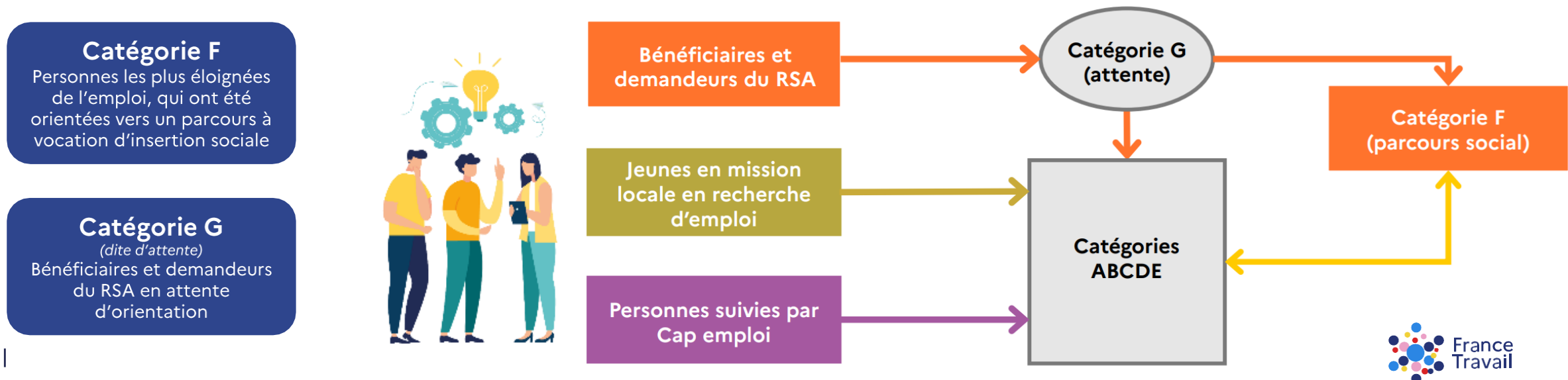
# Loi pour le Plein Emploi (LPE)

Toutes les personnes en recherche d'emploi sont systématiquement inscrites sur les listes de France Travail à compter du 1<sup>er</sup> janvier 2025, en application de la loi pour le plein emploi du 18 décembre 2023 et en particulier :

- Les **demandeurs et bénéficiaires du revenu de solidarité active (RSA)** ;
- Les **jeunes** accompagnés par les Missions locales ;
- Les personnes **en situation de handicap** suivies par Cap emploi.

Tous les publics inscrits à France Travail seront accompagnés en fonction de leur situation (accompagnement professionnel, socioprofessionnel ou social). Une période de transition de deux ans en France métropolitaine est prévue pour recevoir et orienter en parcours d'accompagnement tous les bénéficiaires du RSA qui n'étaient pas déjà inscrits sur les listes au 1<sup>er</sup> janvier 2025.

Les statistiques sur les inscrits à France Travail (publiées par France Travail et la DARES) s'adaptent à ce nouveau contexte, notamment avec la création de deux nouvelles catégories.

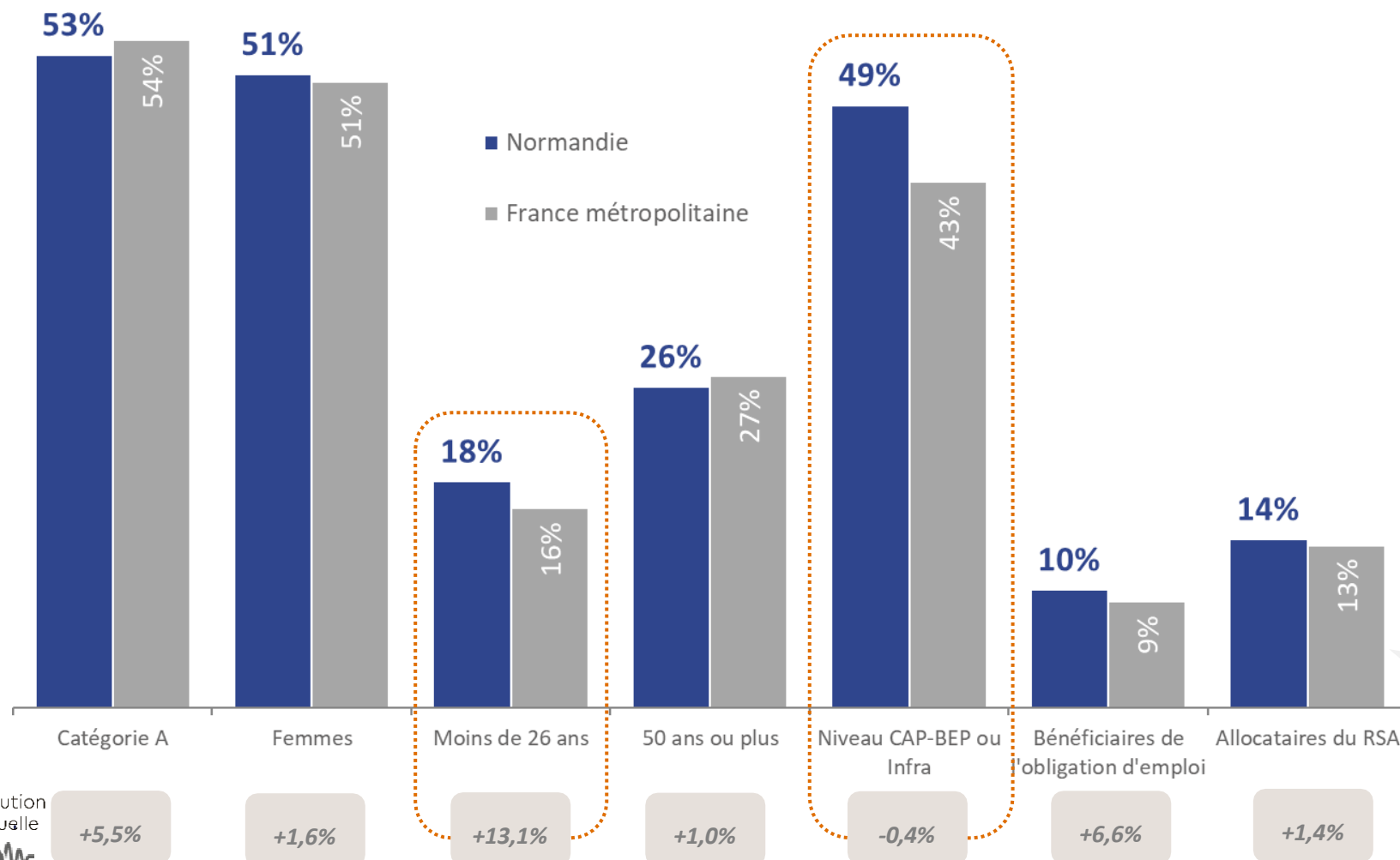


# ● Profil des demandeurs d'emploi

PROFIL DES DEMANDEURS D'EMPLOI INSCRITS EN CATÉGORIES A, B, C  
DONNÉES BRUTES À FIN JUIN 2025 (244 514 PERSONNES, +2,6% D'ÉVOLUTION EN UN AN)

244 514  
en cat. A,B,C

+2,6%  
en un an



- Catégorie A : 129 551
- Hommes : 125 699
- Femmes : 118 815
- Moins de 26 ans : 44 934
- De 26 à 49 ans : 135 857
- 50 ans ou plus : 63 723
- Niveau CAP-BEP ou infra : 119 585
- Niveau BAC ou plus : 121 841
- BOE : 23 482
- Allocataires du RSA : 33 479



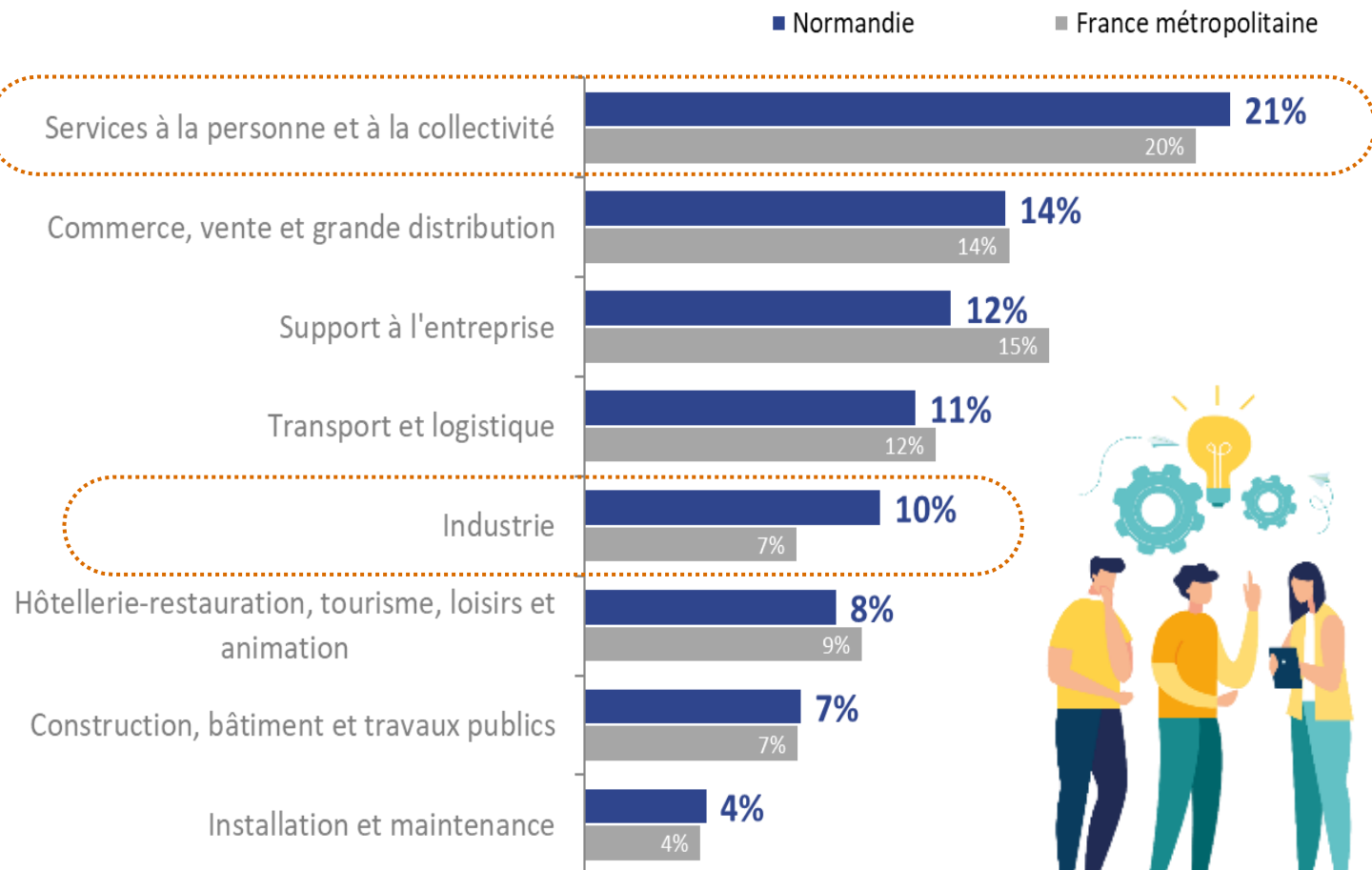
Davantage de **jeunes** et de demandeurs d'emploi **peu diplômés**, en proportion, en Normandie qu'en moyenne nationale

Source : France Travail – STMT –  
Données brutes



# ● Profil des demandeurs d'emploi


PRINCIPAUX DOMAINES PROFESSIONNELS (ROME AGRÉGÉ) RECHERCHÉS (CAT. A, B, C)  
À FIN JUIN 2025 - HORS NON DÉTERMINÉS



*Agent·e de propreté de locaux ou Assistant·e maternel·le sont les 2 premiers métiers recherchés par les demandeurs d'emploi (6% des inscrits)*



PRINCIPAUX MÉTIERS (ROME DÉTAILLÉ)  
RECHERCHÉS PAR LES DEMANDEURS D'EMPLOI

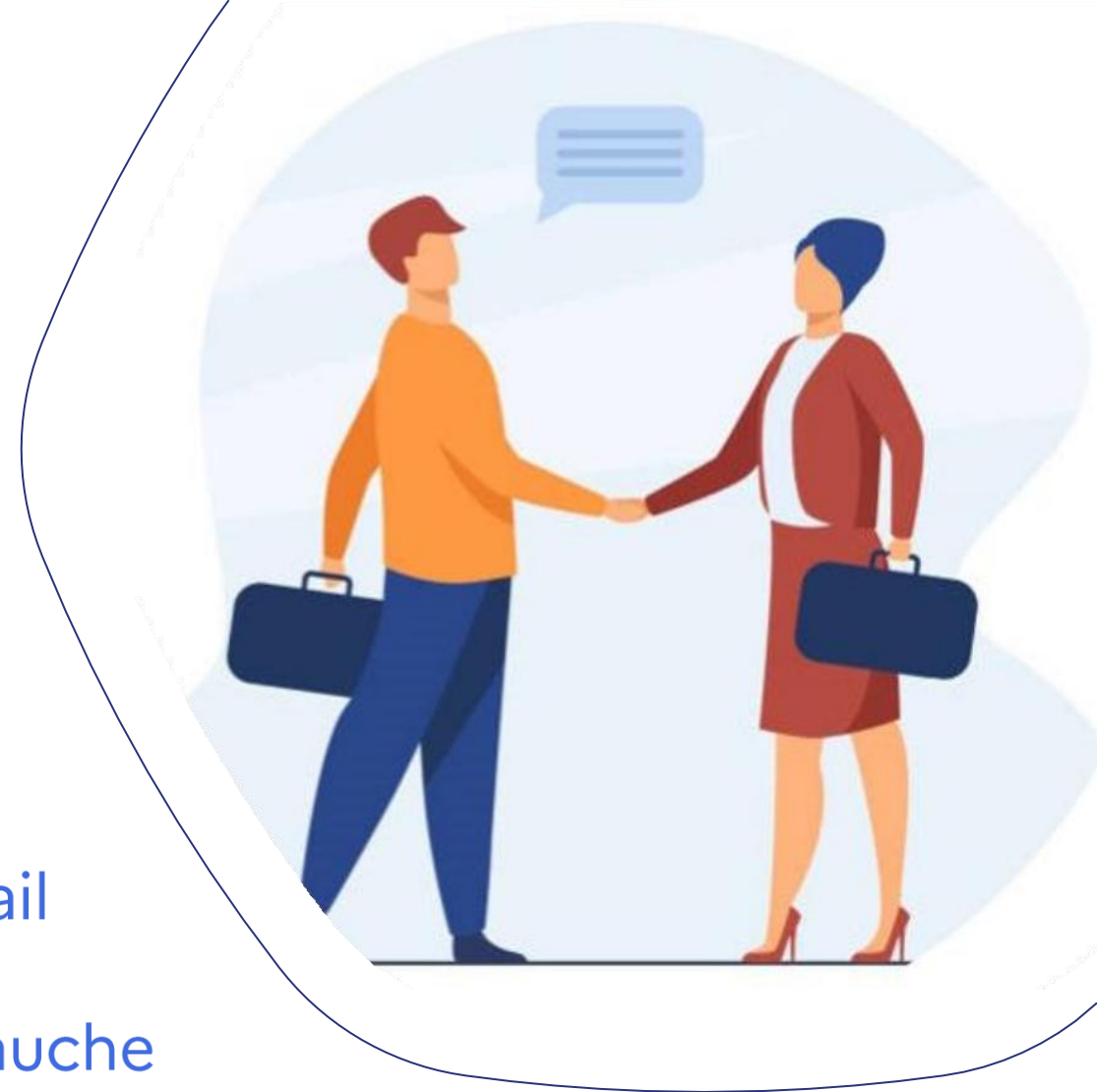


Agent / Agente de propreté de locaux	8 051
Assistant maternel / Assistante maternelle	7 669
Employé / Employée de rayon libre-service	6 324
Employé familial / Employée familiale	6 276
Secrétaire	6 086
Agent / Agente de conditionnement	6 049
Vendeur / Vendeuse en prêt-à-porter	4 904
Préparateur / Préparatrice de commandes	3 951
Cariste	3 635
Conducteur-livreur / Conductrice-livreuse	3 575



# Emploi et recrutement

- Emploi salarié (INSEE)
- Offres diffusées par France Travail
- Déclarations préalables à l'embauche
- Accès à l'emploi

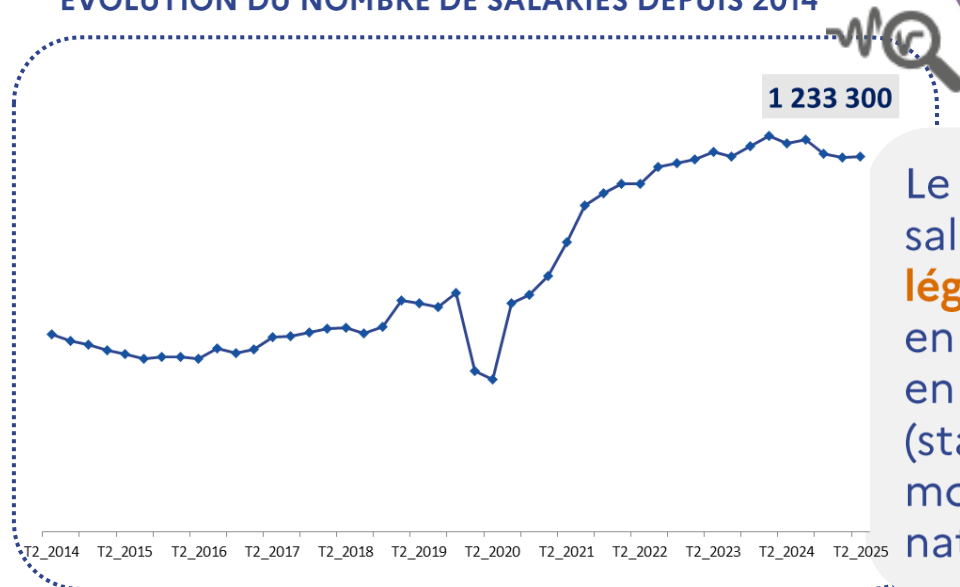


# ● Emploi salarié (emploi total INSEE)

1,2 million  
salariés  
au 2<sup>e</sup> trim. 2025

Des salariés plus nombreux dans le **tertiaire non marchand et l'industrie**, en proportion par rapport à la moyenne nationale

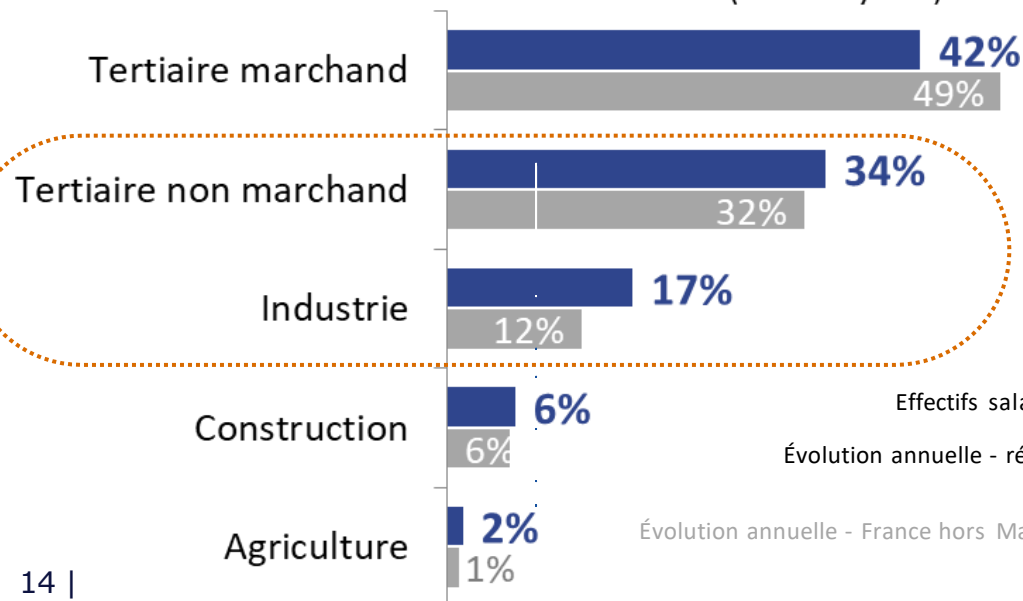
ÉVOLUTION DU NOMBRE DE SALARIÉS DEPUIS 2014



Le nombre de salariés **en légère baisse** en Normandie en un an (stable en moyenne nationale).

RÉPARTITION DES EFFECTIFS SALARIÉS, PAR SECTEUR

■ Normandie ■ France (hors Mayotte)



	Tertiaire marchand	Tertiaire non marchand	Industrie	Construction	Agriculture	Tous secteurs
Effectifs salariés	519 200	415 100	204 200	76 000	18 800	1 233 300
Évolution annuelle - région	-0,4%	+0,1%	-0,6%	-1,8%	+3,3%	-0,3%
Évolution annuelle - France hors Mayotte	-0,1%	+0,5%	-0,2%	-1,7%	+0,2%	-0,0%



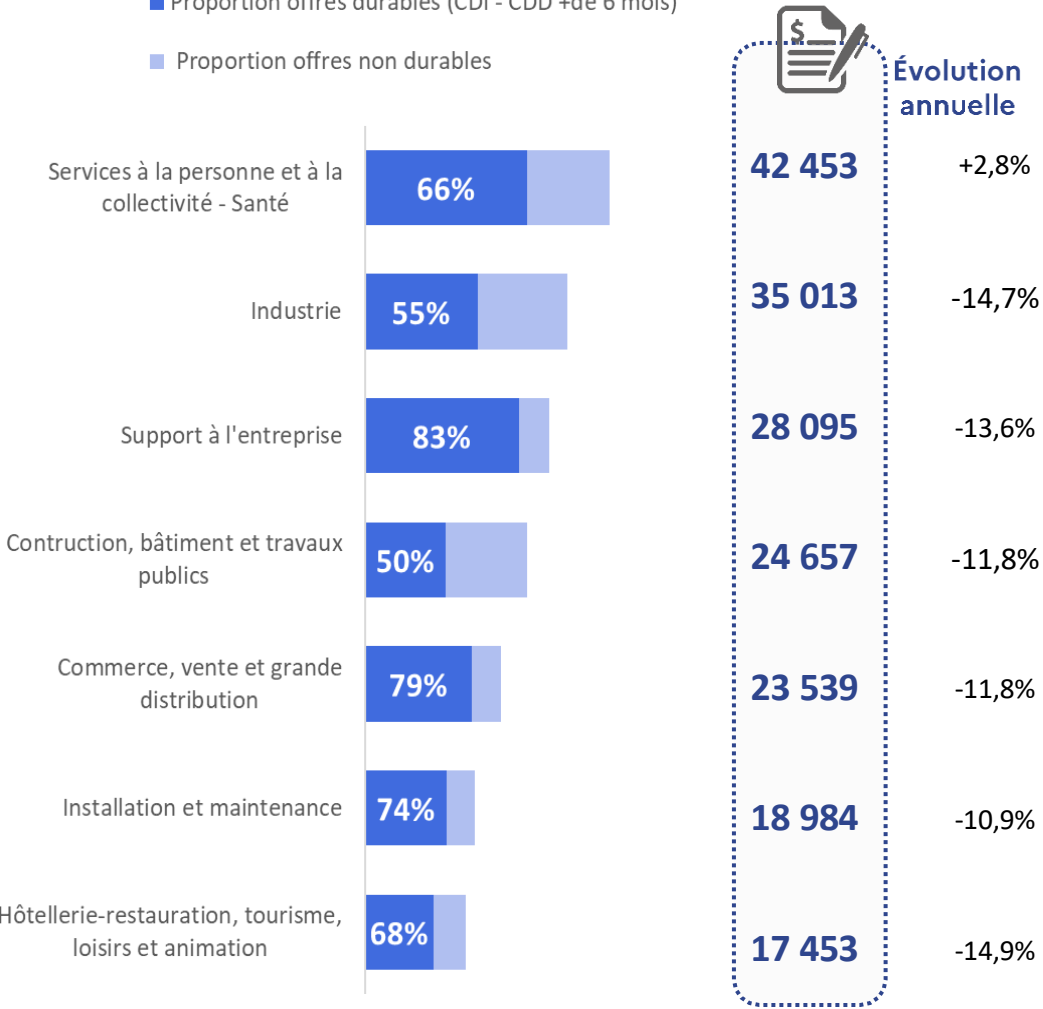


# Offres d'emploi diffusées

(offres collectées par France Travail + Offres partenaires)  
DE JANVIER À JUIN 2025

## PRINCIPAUX DOMAINES PROFESSIONNELS RECHERCHÉS (ROME AGRÉGÉ)

- Proportion offres durables (CDI - CDD +de 6 mois)
- Proportion offres non durables



226 221  
offres  
diffusées  
(-10,5%  
en un an)

**66% d'offres durables** (CDI - CDD de plus de 6 mois)

3 offres sur 10 concentrées dans deux domaines :  
Industrie et Support à l'entreprise



# ● Déclarations préalables à l'embauche (DPAE) DE JANVIER À JUIN 2025

**1 069 062** déclarations préalables à l'embauche émises depuis janvier 2025, en baisse annuelle de 5,8%. La baisse est plus marquée pour les contrats de travail temporaire et les CDD de +6 mois (resp. -11,4% et -8,1%).

Le secteur des services et du commerce sont à la hausse. C'est dans la construction que la baisse des embauches est la plus marquée.

**1,1**  
million  
DPAE  
(de janvier à  
juin 2025)

## RÉPARTITION DES DPAE PAR SECTEUR DE L'ÉTABLISSEMENT, EN NAF A5 – Hors intérim



**452 092 DPAE**

□ **+1,1%** en un an

Dont principaux sous-secteurs :

Santé humaine et action sociale

**171 051**

+5,3%

Hébergement et restauration

**82 399**

-0,6%

Activités de services administratifs et de soutien

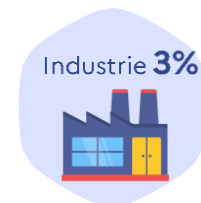
**60 631**

-3,2%



**45 882 DPAE**

□ **+2,1%** en un an



**18 693**

DPAE  
↘ **-6,8%** en un an



**11 986**

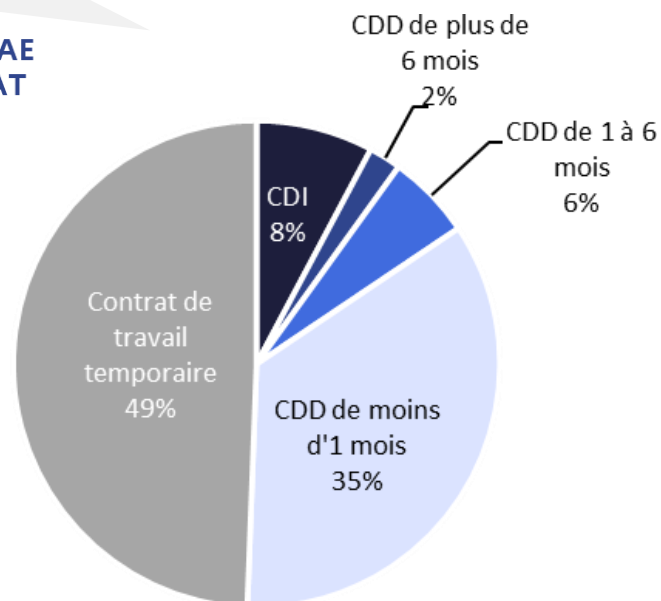
DPAE  
↘ **-8,5%** en un an



**10 087**

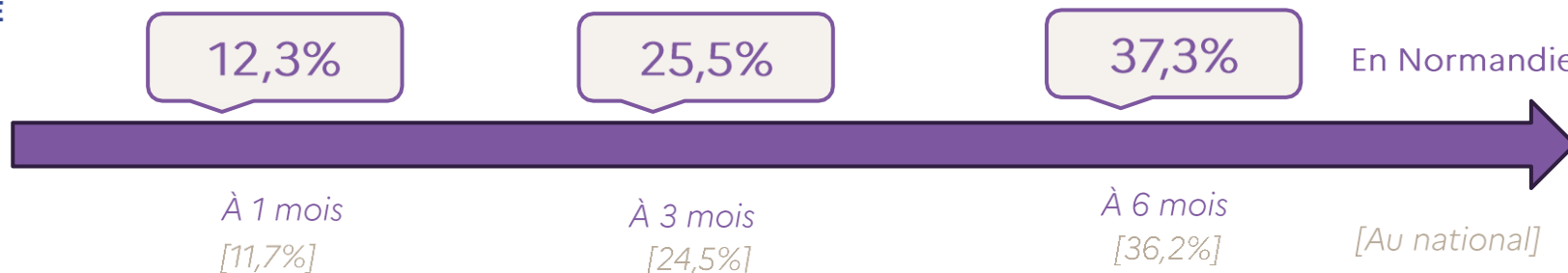
DPAE  
↘ **-2,9%** en un an

## RÉPARTITION DES DPAE PAR TYPE DE CONTRAT



# ● Accès à l'emploi

## PAR DATE



**37,3%**  
Taux d'accès  
à l'emploi  
dans les 6 mois  
(cumulé,  
à fin janv. 25)

## PAR TYPOLOGIE DE PUBLIC

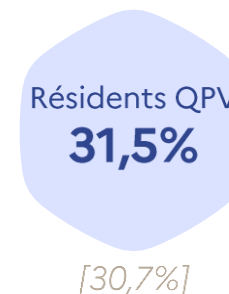
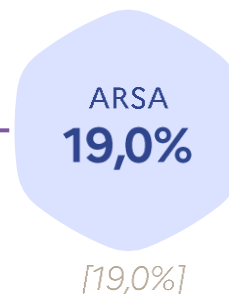
### Par sexe



### Par âge



### Publics spécifiques



**37,3%** des inscrits  
accèdent à un  
emploi dans les 6  
mois.

C'est 1,1 point de  
plus qu'au national.  
L'écart positif  
concerne l'ensemble  
des publics, hormis  
les seniors.





# Entrées en formation des demandeurs d'emploi

23 705  
entrées en  
formation  
(cumul 2025,  
à fin juin)

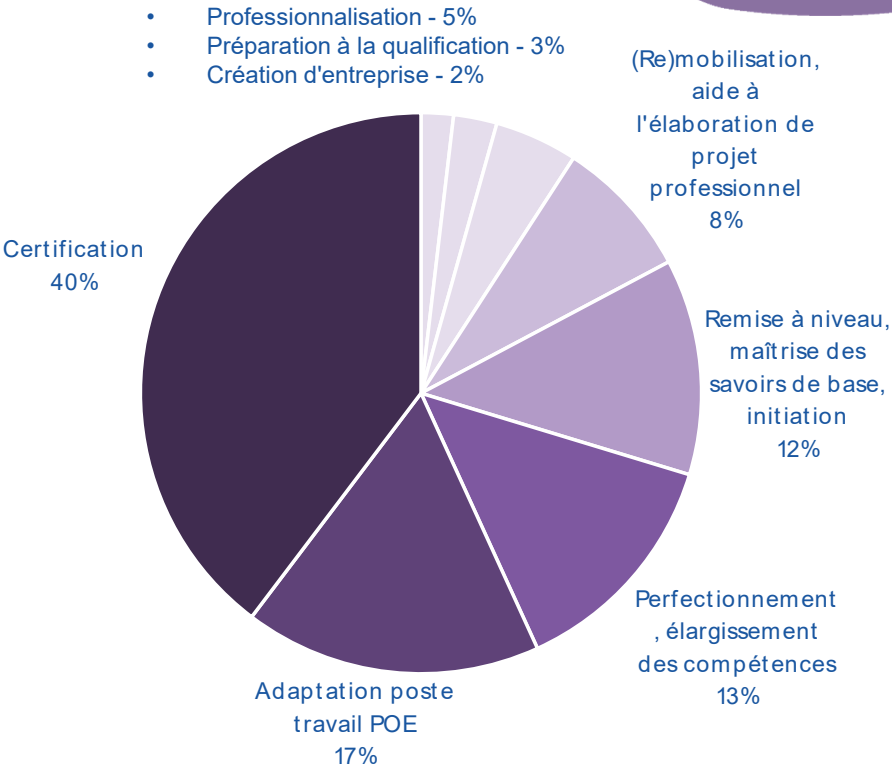


PAR PRINCIPAUX CHAMPS DE FORMATION

	Tous financeurs	Dont financement par le bénéficiaire y/c CPF (en nombre et %)
• TRANSPORT (dont Permis B.)	5 509	4 215 (77%)
• DEVELOPPEMENT PROF. ET PERSO.	4 814	1 359 (28%)
• MANUTENTION	2 307	1 713 (74%)
• SERVICES COMMERCE PROXIMITE	1 001	652 (65%)
• LANGUES	937	527 (56%)
• HOTELLERIE RESTAURATION	797	55 (7%)
• SECRETARIAT ASSISTANT	624	280 (45%)
• GESTION DES ORGANISATIONS	620	514 (83%)
• ACTION SOCIALE	559	140 (25%)
• PREVENTION SECURITE	536	270 (50%)



PAR OBJECTIF DE FORMATION





# Pour aller plus loin

- INFO : Inscrits par catégorie d'inscription
- Observatoire du marché du travail en Normandie
- Data Emploi
- Tableau de bord RPE





# Les inscrits à France Travail par catégorie d'inscription

244 514  
en cat. A,B,C

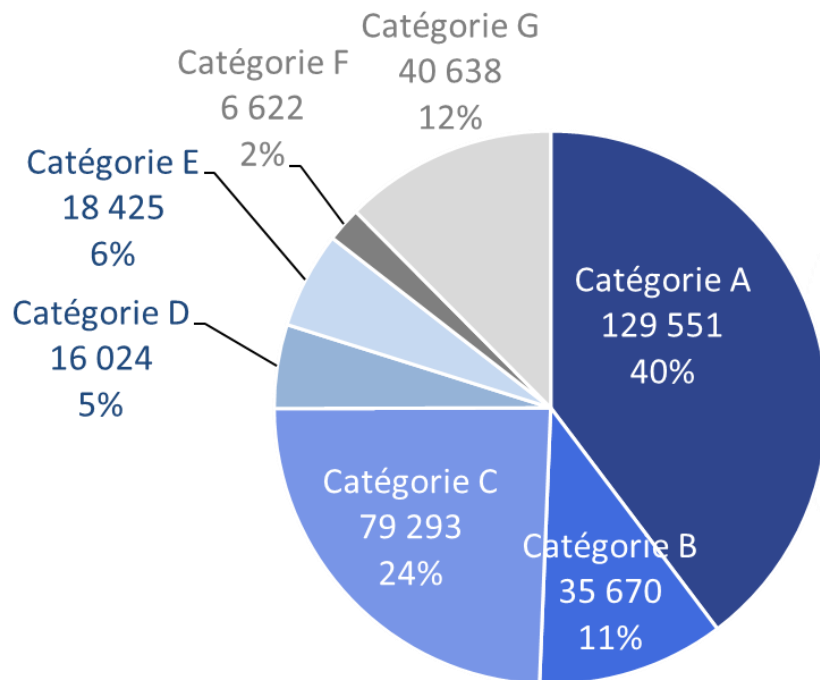
+2,6%  
en un an



Les pages qui suivent portent sur les données brutes à fin juin 2025  
(et non plus les données CVS)



RÉPARTITION DES DEMANDEURS D'EMPLOI, PAR CATÉGORIE D'INSCRIPTION –  
EN CATÉGORIES A, B, C, D, E, F, G DONNÉES BRUTES À FIN JUIN 2025 (326 223 PERSONNES)



## Catégorie F

**6 622 personnes inscrites**  
(1 967 à fin mars 2025)

Personnes les plus éloignées de l'emploi qui ont été orientées vers un parcours social

## Catégorie G

**40 638 personnes inscrites**  
(42 317 à fin mars 2025)

Bénéficiaires et demandeurs du RSA en attente d'orientation

# ● Observatoire du marché du travail



➔ Données sur la demande d'emploi



➔ Données sur les entreprises et l'emploi  
(intérim, offres et besoins en main-d'œuvre)



➔ Données détaillées par territoire  
Par département, bassin, commune, QPV  
Mais aussi par **arrondissement** et **EPCI**

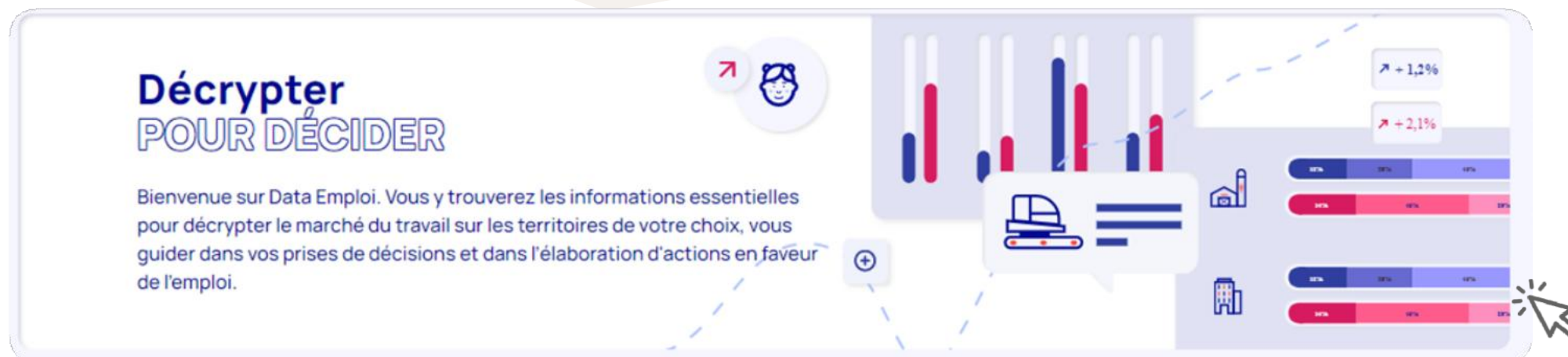


➔ Différentes études (publics spécifiques, ...)  
et productions récurrentes (formation, retour à l'emploi, ...)

[normandie.francetravail.fr](https://normandie.francetravail.fr)  
➤➤ Observatoire du marché du travail



<https://dataemploi.francetravail.fr/emploi/accueil>



Données accessibles pour de  
**nombreuses thématiques**

- Les offres
- Les demandeurs d'emploi
- Les secteurs
- Les métiers
- Les compétences
- Les formations



Données accessibles pour **différents zonages** (avec la possibilité de comparer)

- Par région
- Par département
- Par bassin
- Par comité local pour l'emploi
- Par intercommunalité (EPCI)

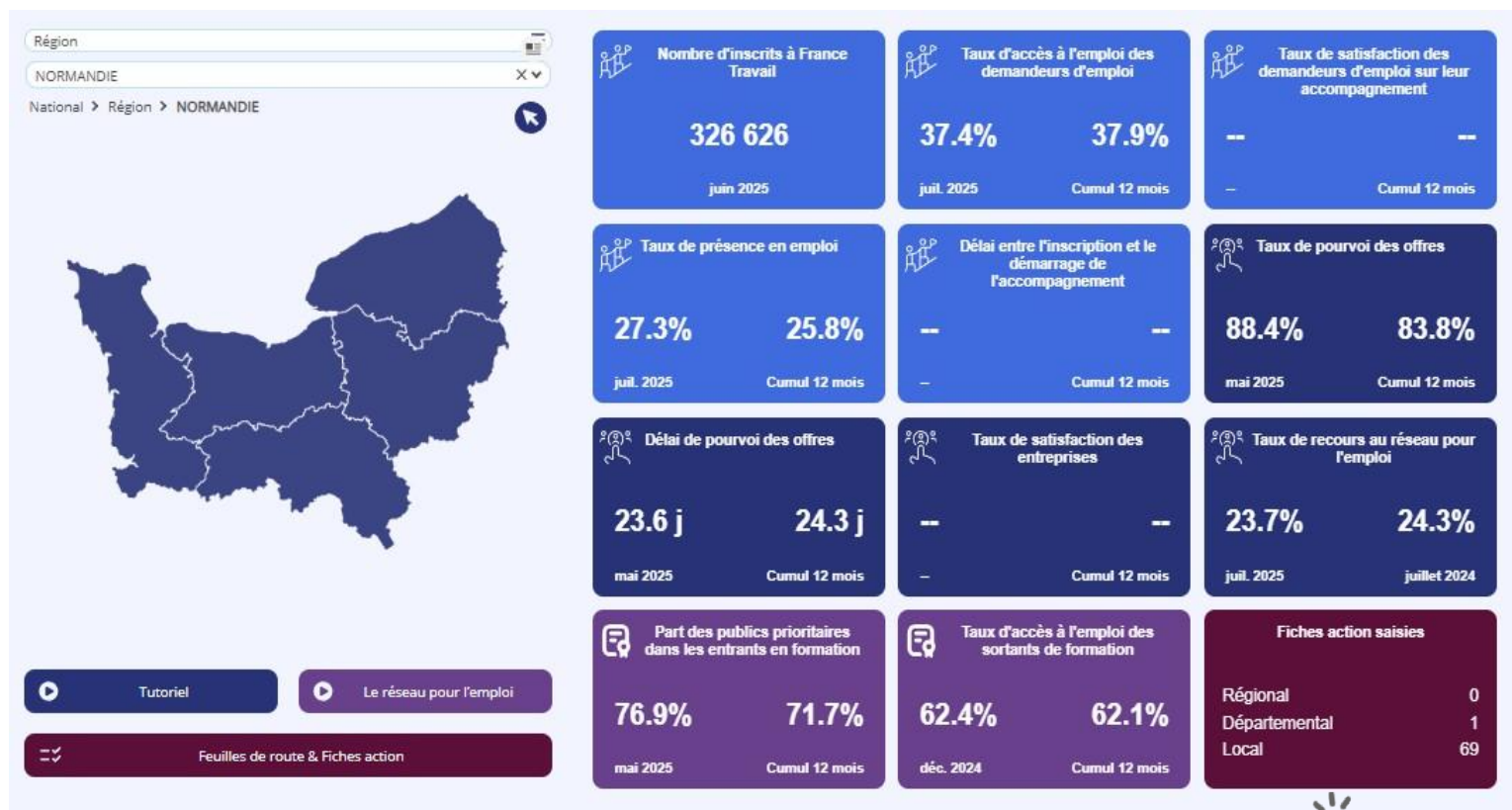
**Guide utilisateur**



# ● Tableau de bord RPE



<https://pilotage-rpe.francetravail.org/>



En tant que membre de cette communauté, vous aurez accès à :

- De la documentation relative aux indicateurs nationaux (Dossiers)
- Une information sur l'avancement du projet / le contenu des livraisons (Actualités)
- Un espace d'échanges entre les utilisateurs et l'équipe projet (Dialogues & Publications)
- Des informations en cas d'interruption de service (Actualités)
- Un calendrier des événements organisés autour des tableaux de bord (Agenda)





PRÉFET  
DE LA RÉGION  
NORMANDIE

*Liberté  
Égalité  
Fraternité*



RÉGION  
NORMANDIE

# Mise en œuvre des comités territoriaux pour l'emploi en Normandie

POINT D'AVANCEMENT





# ● En Normandie

Les Comités Locaux  
pour l'Emploi (**17**)

Les Comités  
Départementaux  
pour l'Emploi (**5**)

Tous installés depuis le début d'année 2025.

Ce sont les maillons opérationnels du RPE, ils ont constitué en 2025 leurs premières actions (104 référencés) et adoptés pour certains leurs feuilles de route (7).

Tous installés depuis janvier 2025.

Ils ont adopté les modalités de fonctionnement, consolidé les premières actions des comités locaux et commencé à construire leurs feuilles de route.

# État d'avancée des Comités Locaux pour l'Emploi - Au 15 septembre



Territoires ayant réalisé les ateliers d'intelligence collective proposé par France Travail



Territoires ayant formalisé et adopté leurs feuilles de route



Territoires sur lesquels des actions ont été formalisées et sont en cours

# État d'avancée des Comités Locaux pour l'Emploi - Au 15 septembre



## Les enjeux identifiés dans les FDR locales sont multiples :

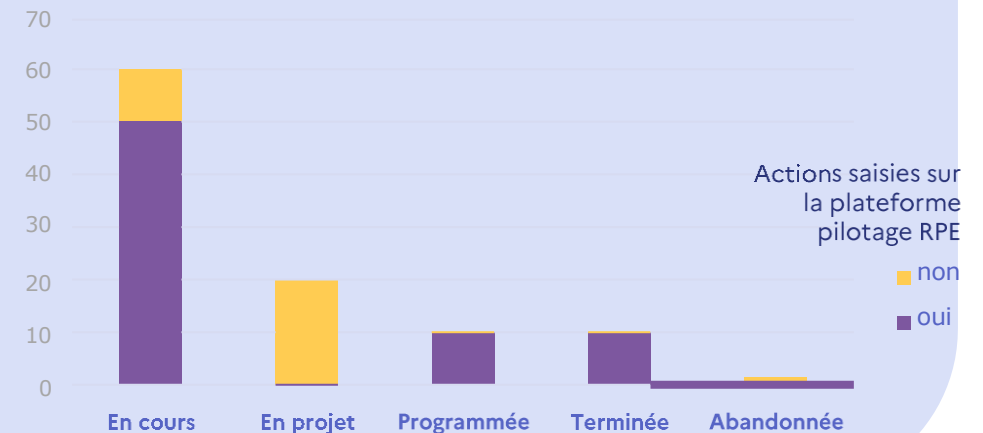


\* Thématiques identifiés à plus deux reprises au sein des premières feuilles de route



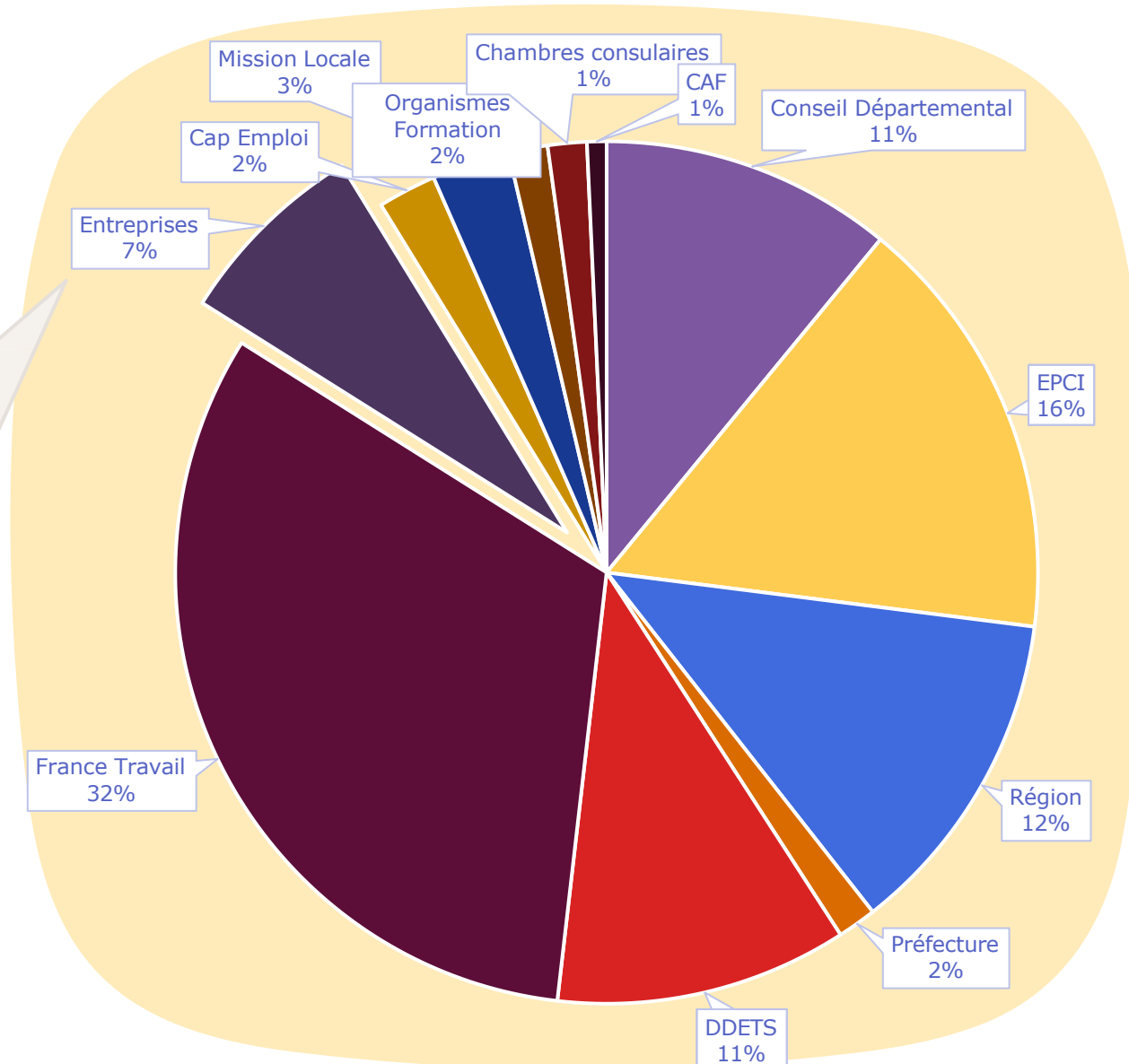
- 104 actions locales (au total) aujourd'hui référencées
- 68 saisies sur la plateforme pilotage RPE à date

## Statut des actions des CLPE normands



# ● Portage des actions au sein des Comités locaux

- **7 actions** sont portées par des entreprises (7/104)
- **Plus des 2/3** des actions associent directement des entreprises dans leur mise en œuvre



# ● Orientations principales des actions saisies sur la plateforme pilotage RPE

Thématiques



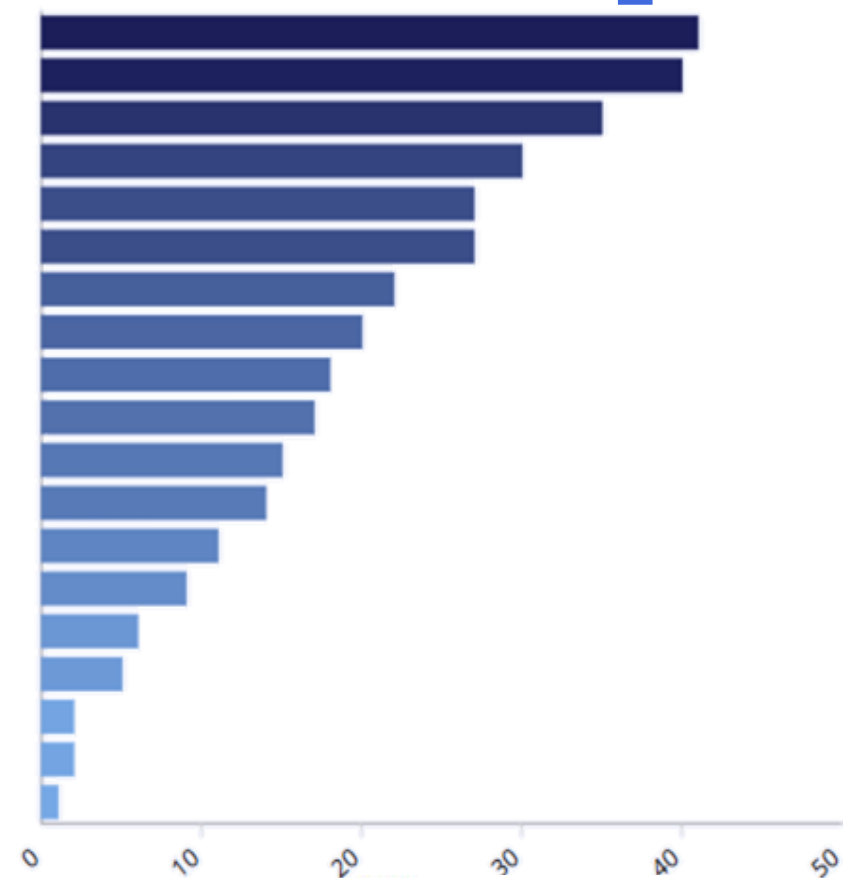
Attractivité des métiers  
Métiers en tension  
Coordination des acteurs  
Recherche de candidats  
Accès à la formation  
Connaissance des besoins  
Attractivité du territoire  
Identification des compétences  
Mobilité  
Orientation  
Méconnaissance des aides et mesures  
Sécurisation des parcours  
Gestion Prévisionnelle des Emplois et Compétences  
Emploi saisonnier  
Féminisation des emplois  
Création d'entreprise  
Garde d'enfants  
Autonomie  
Saturation des places de formation  
Illectronisme  
Autre(s)  
Logement  
Santé



Type de solution



Promotion des métiers  
Evènement  
Communication  
Partenariat  
Immersion  
Promotion de profils  
Formation  
Sensibilisation  
Travail sur les compétences  
Promotion de services  
Diagnostic  
Prospection  
Réseau / entraide  
Développement d'outil  
Prestation  
Intermédiation  
Création de service  
Financement d'actions  
Autre(s)

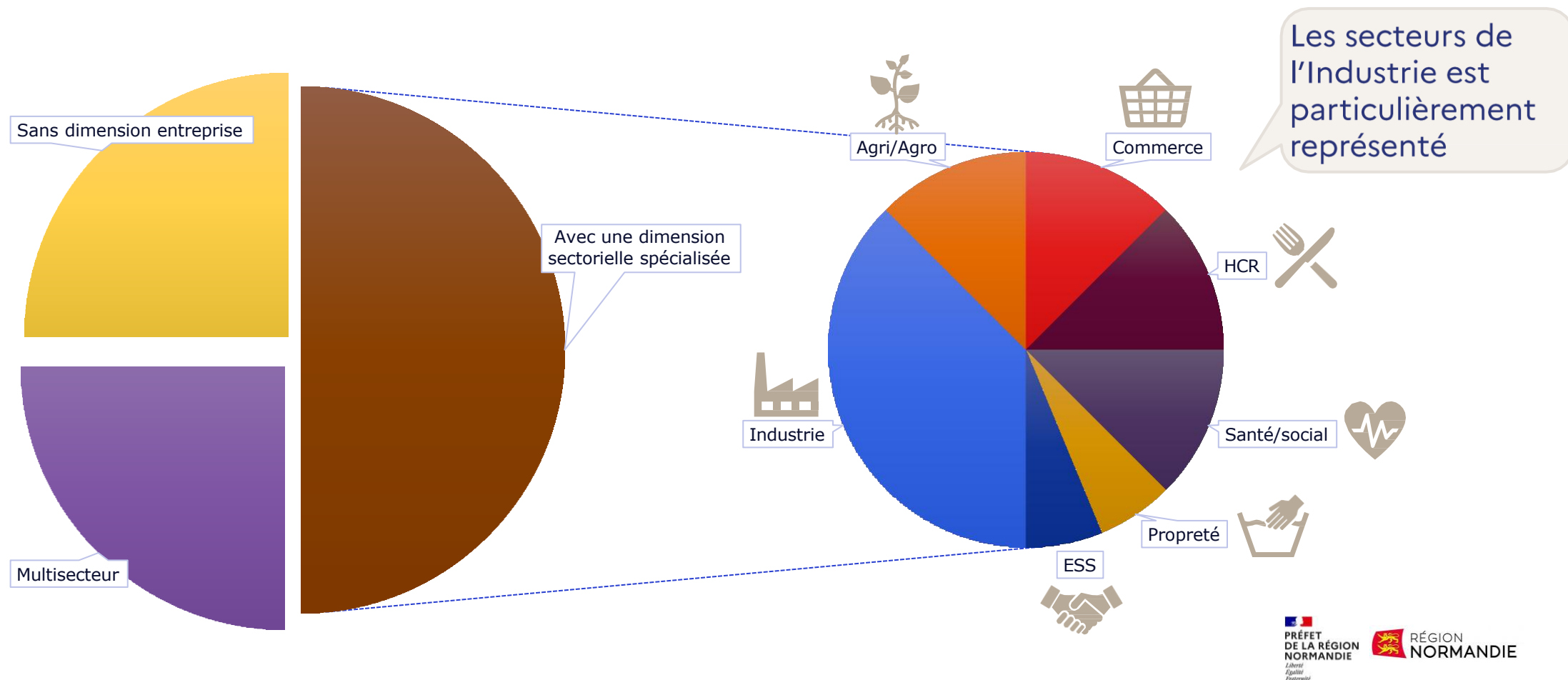




# Focus sur la dimension sectorielle

des actions engagées par les CLPE

Près des ¾ des actions des CLPE comprennent une dimension entreprise



# ● Quelques exemples d'actions

## Accompagner les femmes de QPV vers l'emploi et la formation *[Action en cours]*

- Accompagnement intensif mobilisant un panel d'offre de service des partenaires du RPE réalisé auprès d'une cohorte de femme éloignées de l'emploi
- Mobilisation d'un portefeuille d'accompagnement dédié à France Travail
- cible une cinquantaine de personnes accompagnées vers l'emploi et la formation

CLPE du Nord Cotentin

## Forum « Je teste un métier » *[Action réalisée]*

- Job dating innovant débouchant pour chacune des entreprises présentes sur des immersions.
- 15 entreprises engagées
  - 98 demandeurs d'emploi présents
  - 16 immersions terminées, dont 5 ont abouti d'une reprise directe d'emploi

CLPE d'Alençon et Pays de l'Andaine



## Structuration d'une filière de maintenance des installation portuaires *[Action en projet]*

- Porté par une entreprise avec l'objectif de répondre aux besoins de pénurie, à travers une démarche intégrant :
- Regroupement des acteurs entreprises
  - Découverte du métier innovant (casque de réalité virtuelle)
  - Communication commune : vidéo métier, interventions dans les établissements, ateliers manuels découvertes) Actions de mise en relation (immersion, recruter autrement)

CLPE du Havre

## L'industrie ça cartonne *[Action en cours]*

- Mise en œuvre d'une action de pré-qualification dans les métiers de l'industrie conçue spécialement pour les demandeurs d'emplois les plus éloignés (BRSA, DELS etc.)
- Accompagnement sur six semaines d'une rs d'emploi mobilisant les entreprises pour leur permettre une découverte active des différents types d'industrie

CLPE de Vire

## Forum de l'Emploi Pays d'Ouche et Focus Filière Lin *[Action réalisée]*

- Entreprises d'un territoire rural souvent exclu des manifestations emploi locales
- Recrutement de proximité parmi un de vivier de candidats préparés
- Une cinquantaine d'entreprises participantes,
  - 400 demandeurs d'emploi présents
  - Trente recrutements directs le jour j + plusieurs dizaines d'entretiens obtenus.
  - Une dizaine d'entrée en formation
  - Une dizaine d'immersion

CLPE d'Evreux



PRÉFET  
DE LA RÉGION  
NORMANDIE

*Liberté  
Égalité  
Fraternité*



RÉGION  
NORMANDIE

# Actualité des travaux du Comité National pour l'Emploi (CNE)

# ● Délibérations du Comité national pour l'emploi

Délibérations  
adoptées



- Cahier des charges du SI Plateforme
- Référentiel de critères d'orientation et de diagnostic
- Liste des informations relatives aux décisions d'orientation et à la mise en œuvre des critères
- Liste des indicateurs du réseau pour l'emploi
- Référentiel de l'accompagnement intensif

Délibérations  
à venir



- Socle commun de services aux demandeurs d'emploi et aux entreprises
- Précision des critères d'orientation pour les Outre-mer



# Stratégie nationale pour l'emploi des jeunes

Synthèse des travaux du Conseil national pour l'emploi (CNE) – juillet 2025

**Objectif :** Améliorer l'insertion professionnelle des jeunes, via une stratégie collective, structurée et territorialisée, élaborée avec l'ensemble des parties prenantes.

## 3 axes stratégiques

### Mieux orienter, former et informer

- Enrichir l'accès à l'information sur les métiers et débouchés
- Sensibiliser et accompagner l'orientation, notamment sur la féminisation des filières scientifiques (STIM).

### Renforcer les liens jeunes/entreprise

- Multiplier les expériences en entreprise (stages, alternance, mentorat, découverte métiers...)
- Mobiliser les branches professionnelles, soutenir le cumul emploi-études.

### Prévenir les ruptures, accompagner les plus fragiles

- Renforcer l'obligation de formation pour les 16-18 ans
- Proposer des solutions intensives et innovantes (EPIDE, service civique, mentorat...).

**11 mesures prioritaires débattues au CNE du 16 juillet 2025  
présentées officiellement par les ministres en charge**

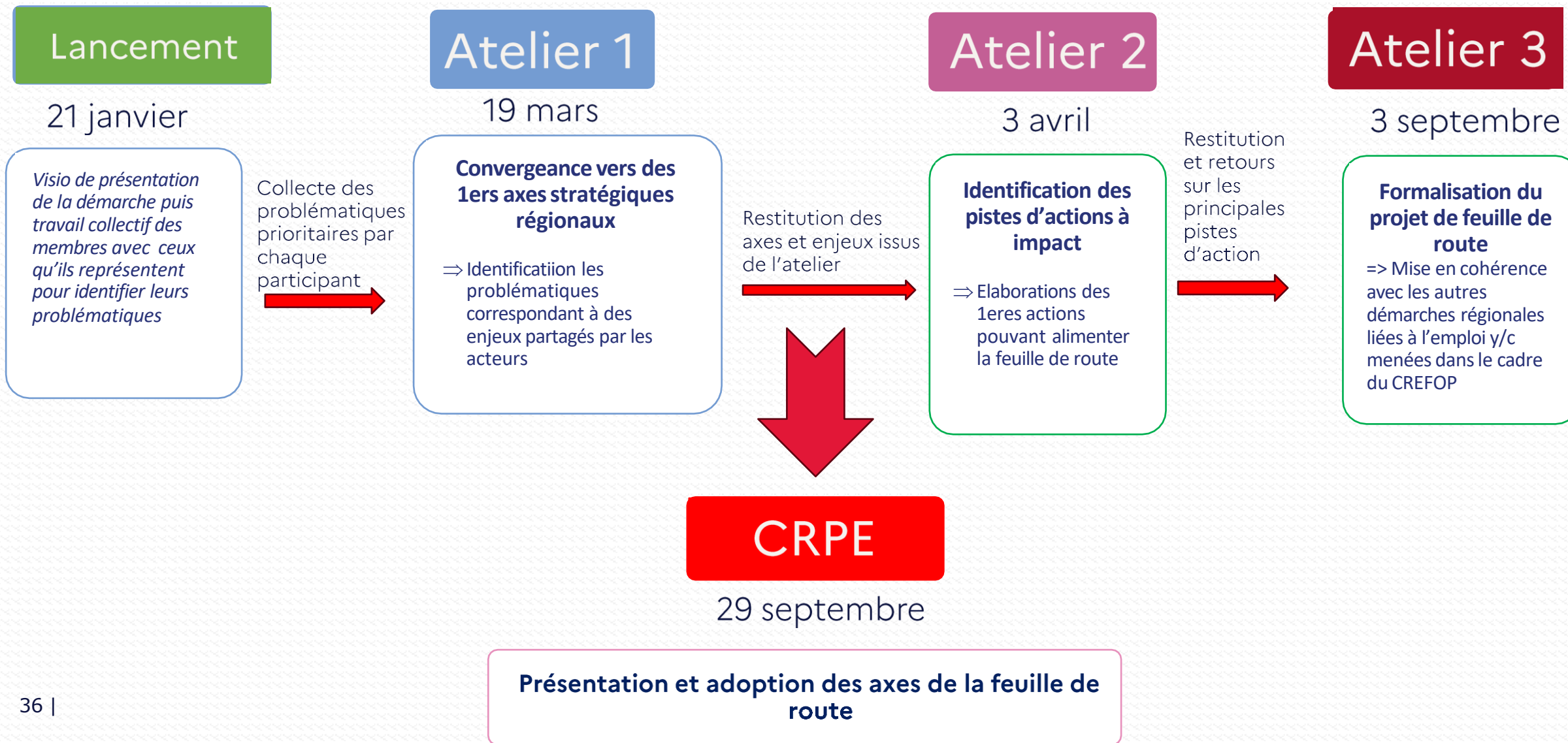


The background image shows a large, light-colored stone building with a series of arched windows on the ground floor and a mansard roof with dormer windows. In the foreground, there is a well-manicured garden with geometric hedges and a paved area. In the background, a church tower with a dark, pointed roof is visible against a clear blue sky.

# Comité régional pour l'emploi Normandie

Proposition de feuille de route 2025-26

# Rappel de la méthode d'élaboration de la proposition de Feuille de route régionale



# Diagnostic des enjeux identifiés comme prioritaire au niveau régional

## Un manque de qualification des bénéficiaires du RSA

- **Un taux d'accès à l'emploi globalement peu élevé**  
19,0% pour les allocataires du RSA, contre 37,9% pour l'ensemble des inscrits
- **Un public moins représenté parmi les entrants en formation**  
14,7% d'allocataires du RSA parmi les entrants en formation en région, contre 15,6% en moyenne nat.
- **Un taux d'accès à l'emploi plus faible après formation**  
41,1% pour les allocataires du RSA, contre 62,1% pour l'ensemble des inscrits

## Un territoire particulièrement exposé aux mutations économiques liées à la transition écologique

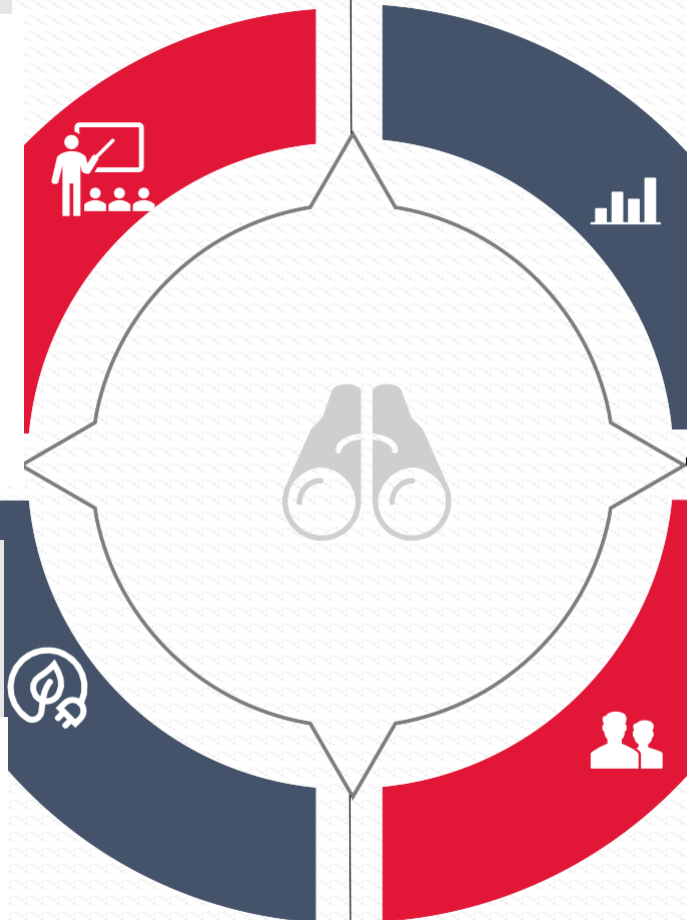
- **Un secteur industriel très prégnant confronté à d'importantes mutations productives**  
20% du PIB normand (2 x plus qu'au national) + de 200 000 emplois directs (16% des actifs)
- **un nombre important d'actifs à qualifier pour répondre aux besoins de la TE**  
Près de 5000 personnes à qualifier par an pour répondre aux besoins de la TE dans le scénario du SGPE

## Un niveau d'emploi des travailleurs expérimentés particulièrement faible

- **Viellissement des actifs et taux d'activité faible**  
La Normandie se distingue par un taux d'activité plus faible chez les 55 ans ou plus ( 51,9% contre 58,4% au national)
- **Un taux d'accès à l'emploi peu élevé**  
19,7% pour les 55 ans ou+, contre 37,9% tous publics
- **Proportion peu élevée des entrants en formation**  
7,4% de 55 ans ou+, parmi les entrants en formation en région
- **Un public plus exposé aux situations de handicap**  
20% de bénéficiaires de l'obligation d'emploi parmi les inscrits de + de 50 ans

## Des difficultés liées à la transition démographique à anticiper

- **Des besoins importants de recrutement dans les métiers du soin et des services à la pers. d'ici 2030**  
Pic de l'augmentation du nombre de + de 75 ans attendu en 2032 ( +100% depuis 2000)
- **De véritables difficultés à maintenir et attirer les jeunes sur le territoire**  
Solde net migratoire des jeunes le plus négatif des 13 régions métropolitaines ( -1,1% des jeunes par an)



# Les grands axes de la feuille de route régionale 2025-26

Ce support a vocation à proposer une synthèse de la feuille de la proposition de feuille de route dont la version finale sera saisie dans le [tableau de bord RPE](#).

## Améliorer l'accès à la formation des allocataires du RSA

### Objectifs

- Assurer la complémentarité entre actions de formation et accompagnement
- Mutualiser les offres de service du RPE ;
- Faciliter l'accès et la connaissance de l'offre de formation
- Promouvoir le recours à la pluralité des dispositifs favorisant l'accès à la formation aux bénéficiaires du RSA

## Accompagner la transition écologique

### Objectifs

- Soutenir les actions en cours de mise en œuvre au titre de la COP
- Accompagner l'adaptation des secteurs impactés par le changement climatique
- Suivre et accompagner les besoins spécifiques d'un territoire hautement industrialisé
- Accompagner les grands projets normands relatifs à la transition énergétique



## Développer l'emploi des travailleurs expérimentés

### Objectifs

- Favoriser la continuité des carrières par la préservation et le développement des compétences.
- Impliquer les entreprises dans la valorisation des profils expérimentés, la levée des représentations et le développement de pratiques favorisant le recrutement de travailleurs expérimentés ;
- Inciter les demandeurs d'emploi de plus de 50 ans à la reprise d'activité par la mobilisation de l'ensemble des offres de services des partenaires du RPE ;
- Mobiliser pleinement la pluralité des dispositifs d'adaptation et d'aide à la reconversion professionnelle.

## Accompagner la transition démographique

### Objectifs

- Améliorer la réponse aux besoins d'emploi générés dans la petite enfance, les services à la personne et les établissements sanitaires et sociaux ;
- Développer une approche globale favorisant les passerelles entre les différents métiers et favorisant la continuité des parcours professionnels ;
- Développer l'attractivité et l'accompagnement des demandeurs d'emploi les plus éloignés vers ces métiers.



# Une méthode visant à intégrer les initiatives et à favoriser l'émergence d'actions à impact

## La désignation d'un binôme de co-pilotes pour animer les travaux de chaque axe prioritaire

- Il aura pour mission l'organisation du travail relevant de l'axe prioritaire retenu en reprenant les pistes d'actions formulées dans le cadre du GT Feuille de Route
- Il sera chargé de formaliser les fiches actions et d'en assurer la présentation en CRPE



Intervention en appui méthodologique possible pour soutenir la construction des fiches actions à travers l'animation de séquences d'intelligence collective en visio ou en présentiel

## La mise en cohérence des travaux engagés au titre du CRPE avec ceux du CREFOP

- Partages et points d'étapes réguliers à engager avec Commission emploi du CREFOP
- Suivi de l'avancée auprès du Bureau du CREFOP
- Aller/retours à réaliser avec d'autres démarches structurantes : COP Régionale / Plan + de 50 ans / ...

## La coordination entre les différents niveaux de gouvernance du RPE

- La Feuille de route du CRPE pourra être modifiée en cours d'année au regard des besoins formulés par les autres comités territoriaux
- Diffusion d'une logique commune de pilotage par l'impact en mobilisant le tableau de bord du RPE
- Organisation en 2026 d'un séminaire plénier intégrant les membres des différents niveaux de gouvernance



# Les prochaines étapes de mise en œuvre de la Feuille de route régionale

Octobre

## Constitution des groupes de travail

- Reprise des objectifs de l'axe de la feuille de route
- Reprise des propositions d'action issu du groupe de travail Feuille de route
- Définition d'un calendrier de travail

Formulation d'un calendrier de travail

Hiver 25/26

## Formalisation des actions animée par les

- Formalisation d'une ou plusieurs fiche action
- Attribution d'indicateurs clés
- Désignation des porteurs et co-porteurs

Utilisation d'un modèle commun de fiche action

Fin du 1<sup>er</sup> trimestre 2026

## Présentation Comité régional pour l'emploi

- Validation et adoption des fiches action
- Présentation des étapes de mise en œuvre

Saisie par le porteur de chaque action sur la plateforme du RPE